

Dominika Mazurkiewicz | 29.01.2026

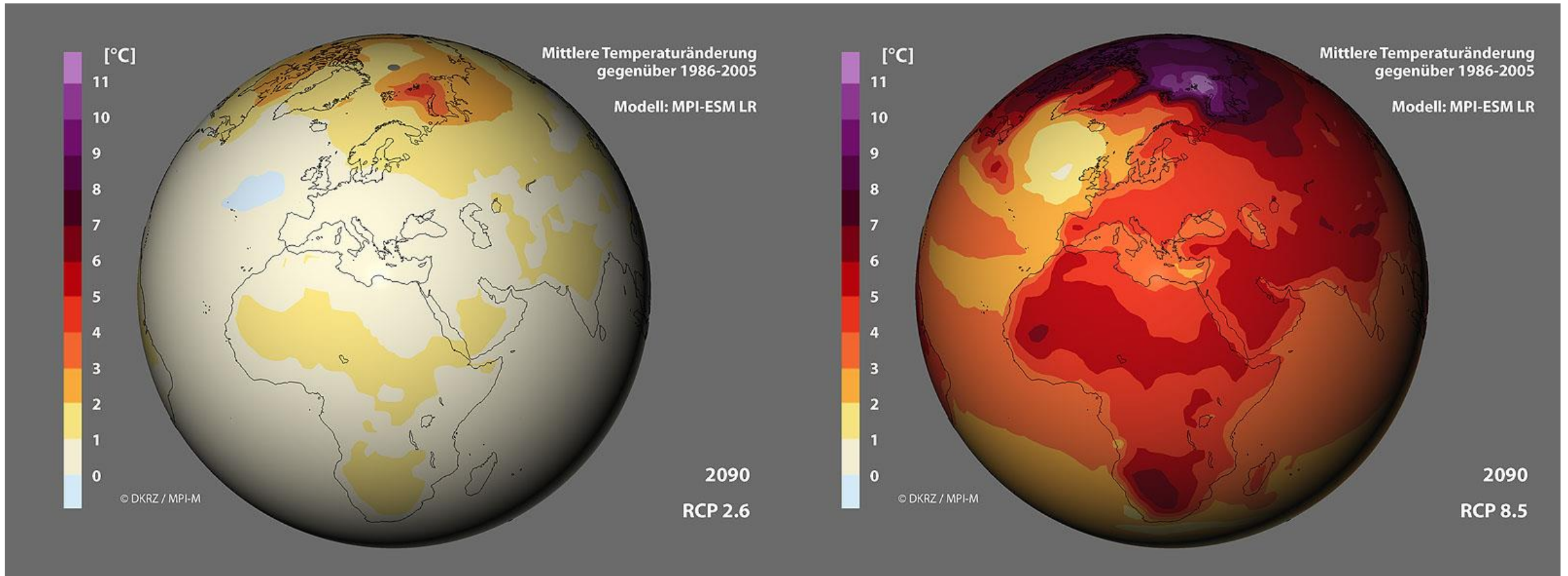
# Einführung in die Klimafolgenanpassung

Lernreihe für Tourismusbetriebe



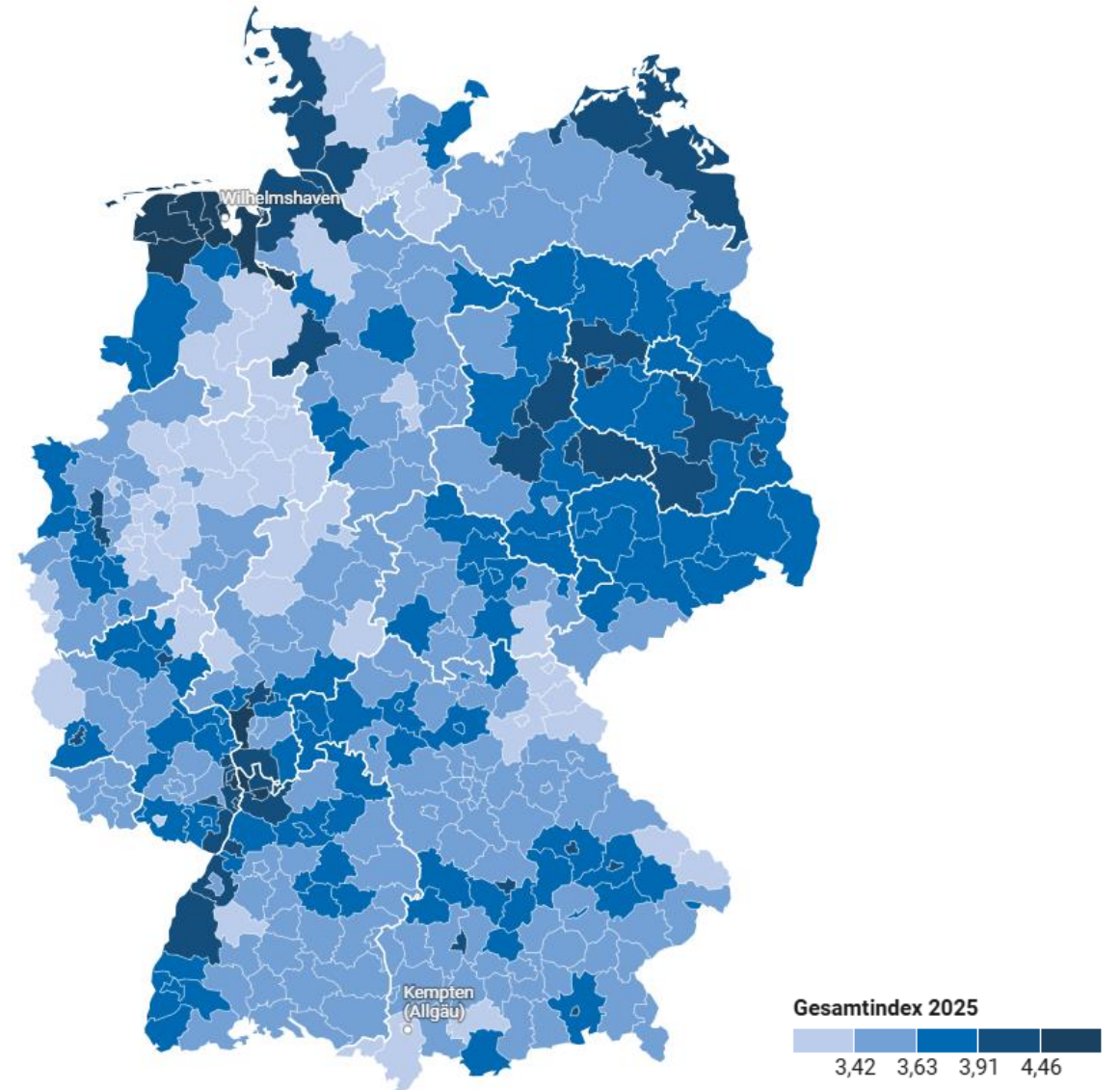


# Der Klimawandel beschleunigt sich



Quelle: Deutsches Klimarechenzentrum (DKRZ)

# Brandenburg: Eine der am meisten betroffenen Regionen Deutschlands



Quelle: K.A.R.L. der Köln-Assekuranz, Institut der deutschen Wirtschaft

0 = geringes Risiko, 10 = hohes Risiko

# Temperaturentwicklung in Brandenburg

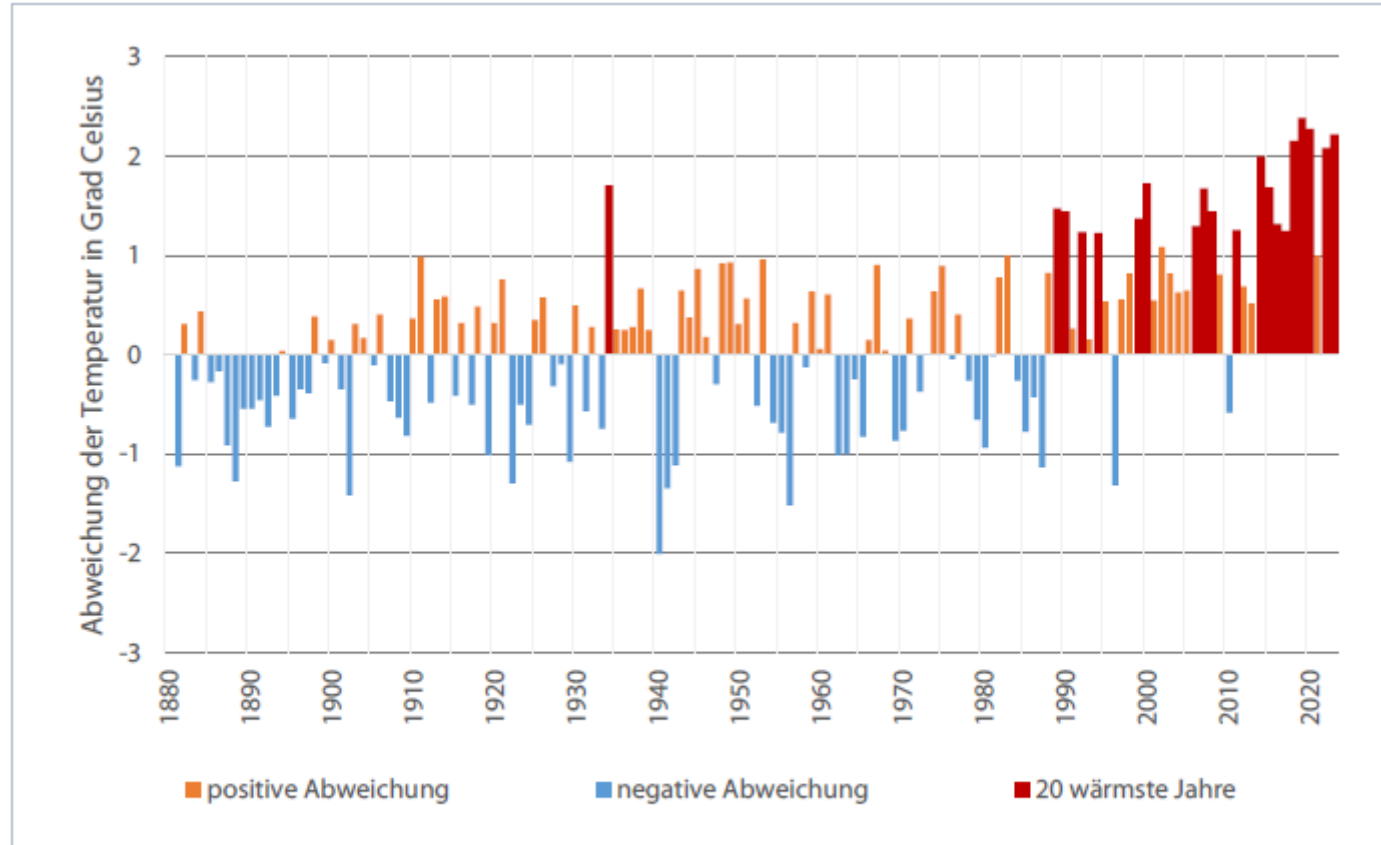


Abbildung 6 Abweichung der jährlichen Mitteltemperatur in Grad Celsius von der Klimareferenzperiode 1961-1990 von 1881-2023. Die 20 wärmsten Jahre sind in Rot dargestellt. Daten: DWD

Quelle: Klimareport Brandenburg 2024

# Entwicklung des Jahresniederschlags in Brandenburg

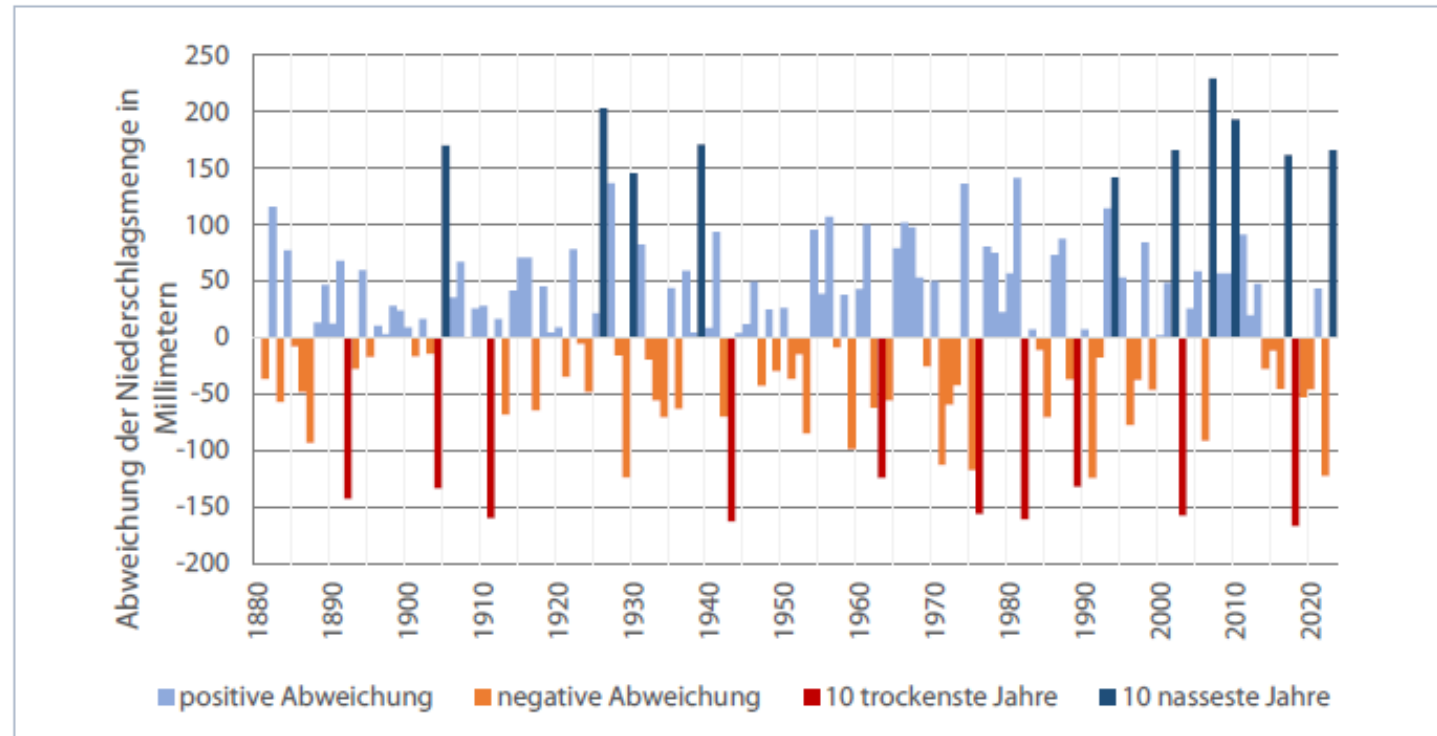


Abbildung 10 Abweichung des mittleren Jahresniederschlags von der Klimareferenzperiode (1961-1990) aufgeteilt nach positiver (hellblau) und negativer (orange) Abweichung. Die rot markierten Jahre stellen die zehn trockensten Jahre, die dunkelblauen die nassesten Jahre dar. Daten: DWD

Quelle: Klimareport Brandenburg 2024

# Brandenburg im Klimawandel

**wärmer**



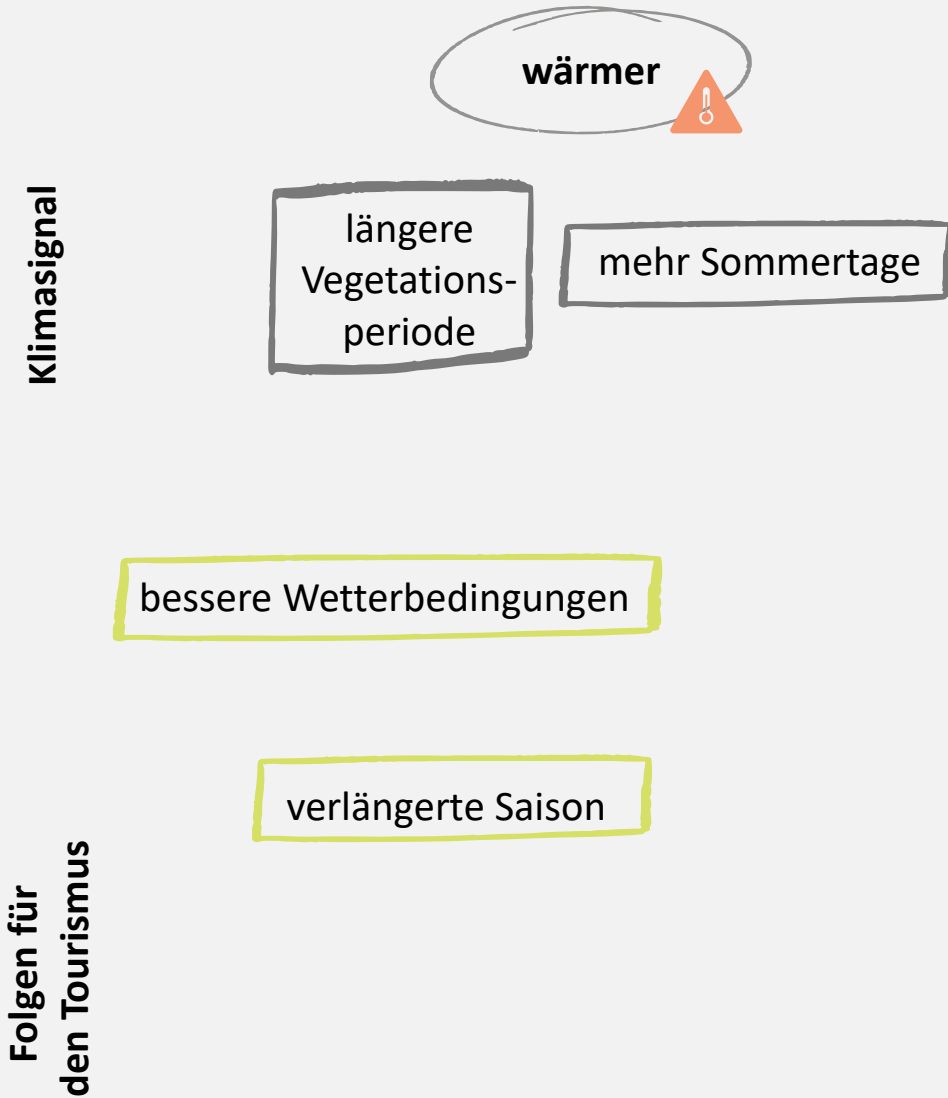
**trockener**



**heftiger**



# Wärmeres Klima als Chance für den Tourismus





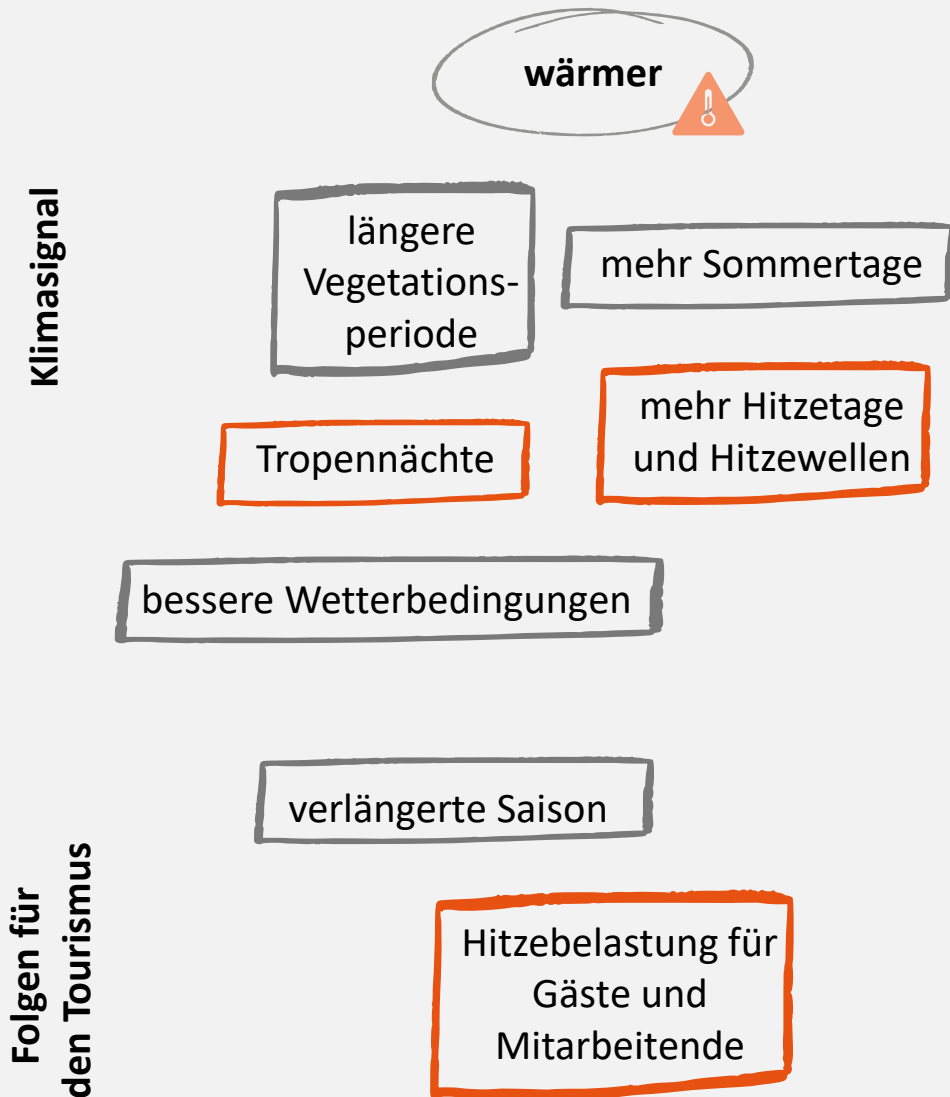
# Chancen ergreifen

- **Angebote für Frühling und Herbst:**
  - Außengastronomie
  - Kanu, Wandern, etc.
- **Brandenburg als Abkühlungs- und Naturziel**
  - „Coolcation“
  - Weniger bekannte Orte aktiv bewerben
  - Überlastungen vorbeugen
- **Entsprechende Kommunikation**
- **Personal- und Preisstrategie**





# Temperaturen werden extremer



# Hitzeschutz im Betrieb

## ■ Angebote anpassen:

- Siesta 🇨🇷
- Natur:
  - Kanufahrten am Abend/morgens
  - Alternativrouten
- Kultur: kürzere Veranstaltungen, Matinee
- Beherbergung: Leichtere Decken
- Gastronomie: Leichte Speisen, Getränkeauswahl
- Veranstaltungen: Doppelte Technik

## ■ Mitarbeitende mitdenken



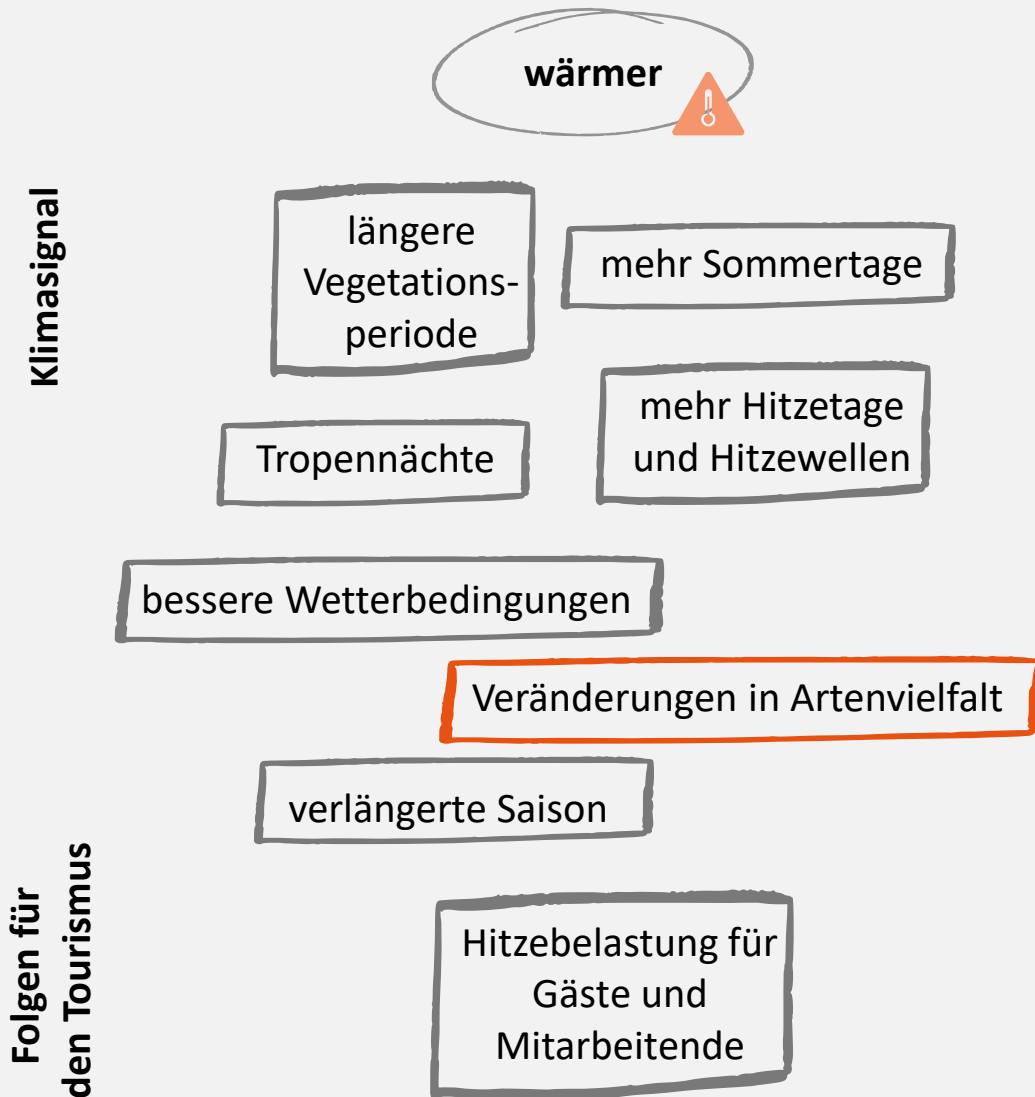
# Abkühlung schaffen

- **In Innenbereichen:**
  - Dämmung, Außenjalousien, Sonnenschutzfolien
  - Natürliche Lüftung nutzen
  - Wenn KA → Erneuerbare Energien und effiziente Geräte!
- **In Außenbereichen:**
  - Begrünung
  - Verschattung mit heimischen Pflanzen
  - Sonnenschirme, Segel, Dächer
  - Sprühnebel → Wasserverbrauch!
- **Kühle Bereiche, z.B. am Campingplatz / Boot**
- **Trinkwasser**





# Wärmeres Klima mit Folgen für die Natur



# Gesundheitliche Risiken durch veränderte Vegetation

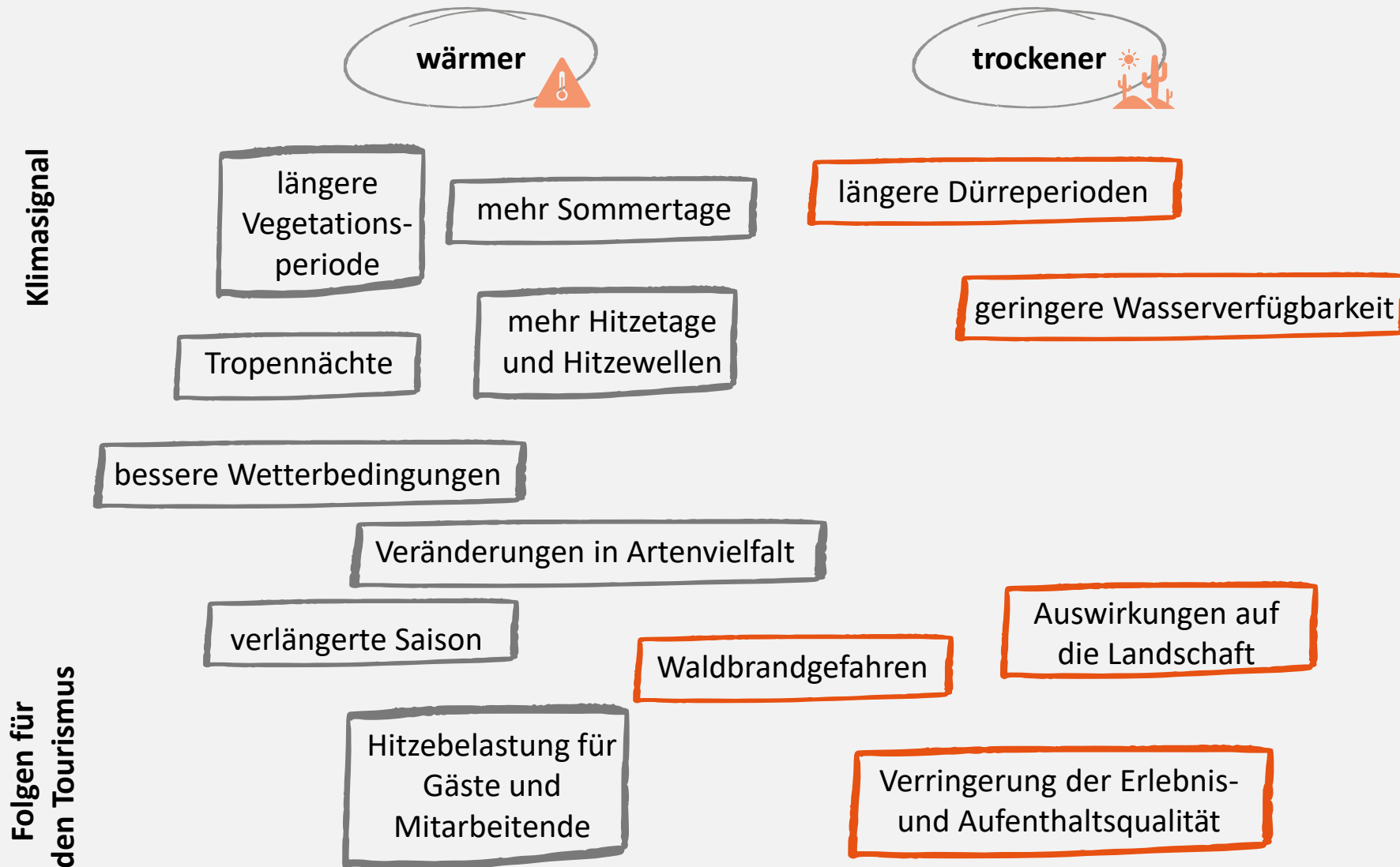
- Allergieauslösende und invasive Pflanzen entfernen
- Tagesaktuelle Informationen zu Pollen
- In FSME-Risikogebieten Gäste vorwarnen
- Wege und Gästebereiche freischneiden
- Personal schulen

FSME-Risikogebiete



Quelle: Robert Koch Institut

# Trockenheit gefährdet Erlebnisqualität und Sicherheit





# Eine der trockensten Regionen Deutschlands

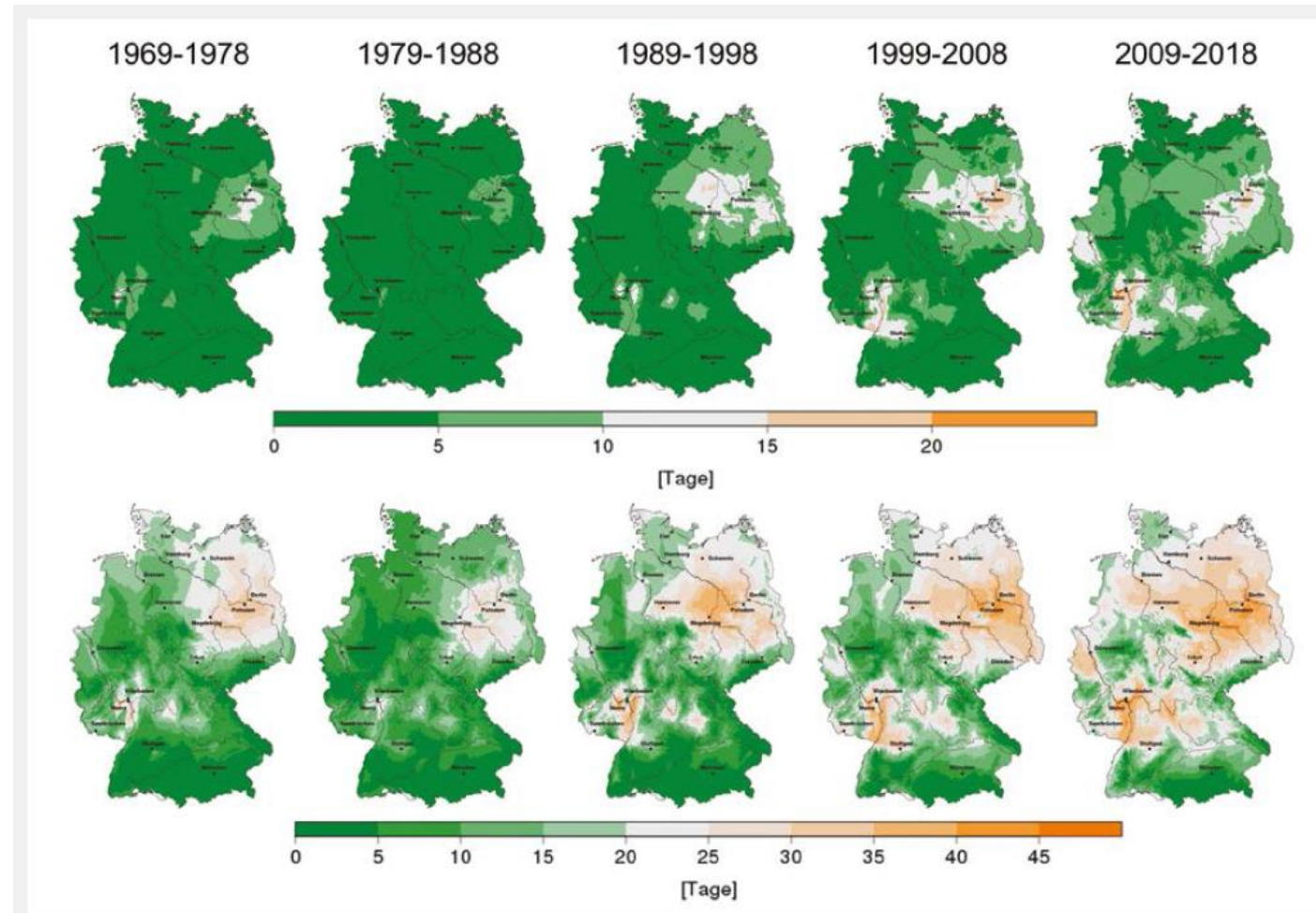


Abbildung 10: Mittlere jährliche Anzahl der Tage mit einer Bodenfeuchte unter 30 % nFK für Winterweizen auf einem schweren Boden (oben, sandiger Lehm) und einem leichten Boden (unten, lehmiger Sand)

Quelle: Umweltbundesamt, 2019

# Wasserbilanz verbessern

## ■ Wasser halten:

- Entsiegelung und Begrünung
- Mulden und Rigolen
- Standortangepasste Vegetation
- Naturnahe Integration der Angebote
- Wasserdurchlässige Belege
- Regenwasserzisternen

## ■ Wasser sparen:

- Wassersparende Dusche
- Durchflussbegrenzer
- Wasserspartasten / Trockentoiletten
- Sensibilisierung



# Gäste schützen

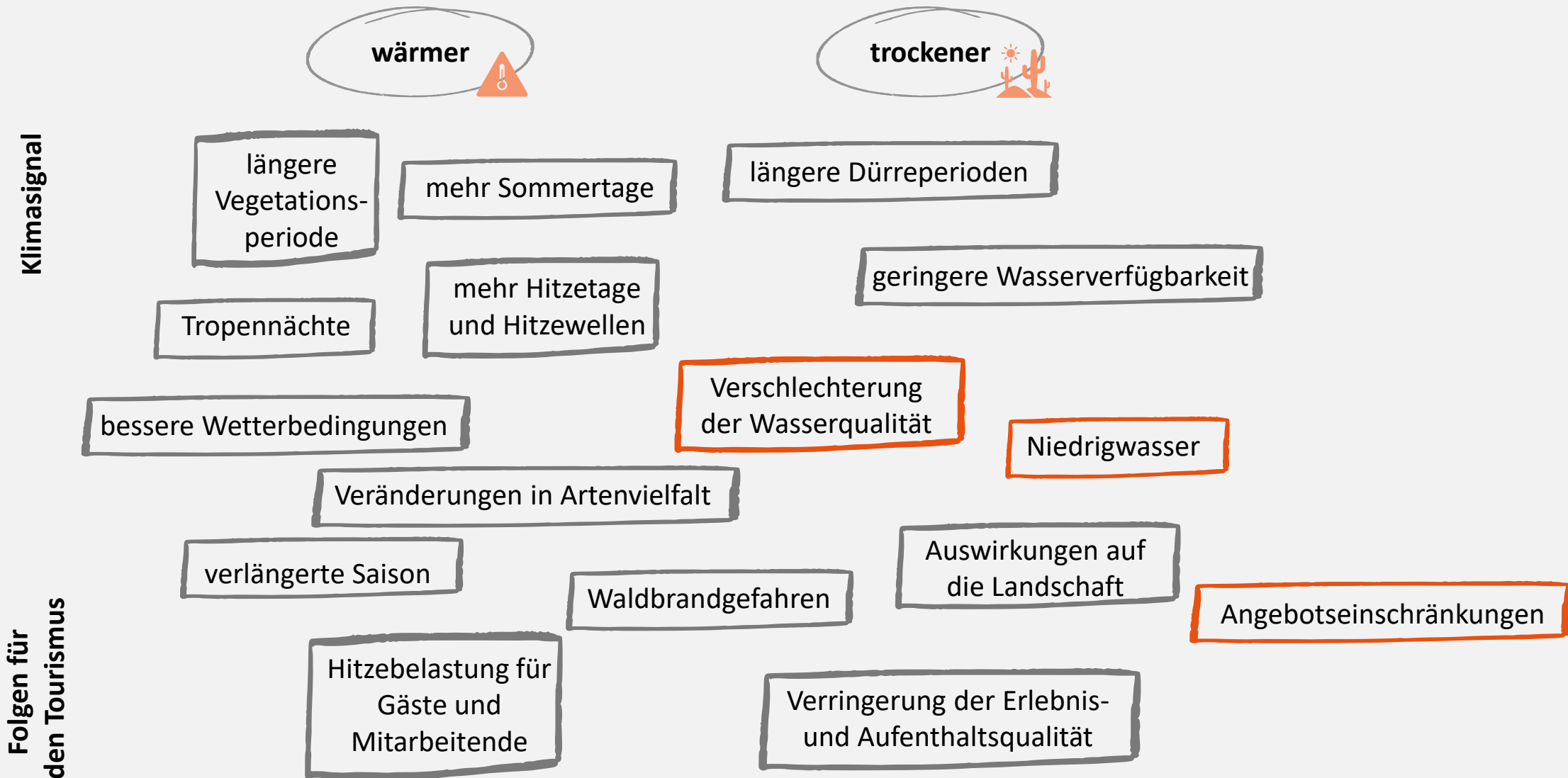
- **Prävention am Gelände:**
  - Bäume prüfen und zuschneiden
  - Brennbares Material reduzieren
  - Löschwasser an sichtbaren Orten
- **Waldbrandstufen beachten**
- **Verhaltensrichtlinien, z.B. zum Grillen**
- **Informationsketten im Brandfall kennen und nutzen**
- **Evakuierungspläne**



© Klimabericht Brandenburg 2024 / Freiwillige Feuerwehr Birkholz



# Besonders betroffen: Wassertourismus

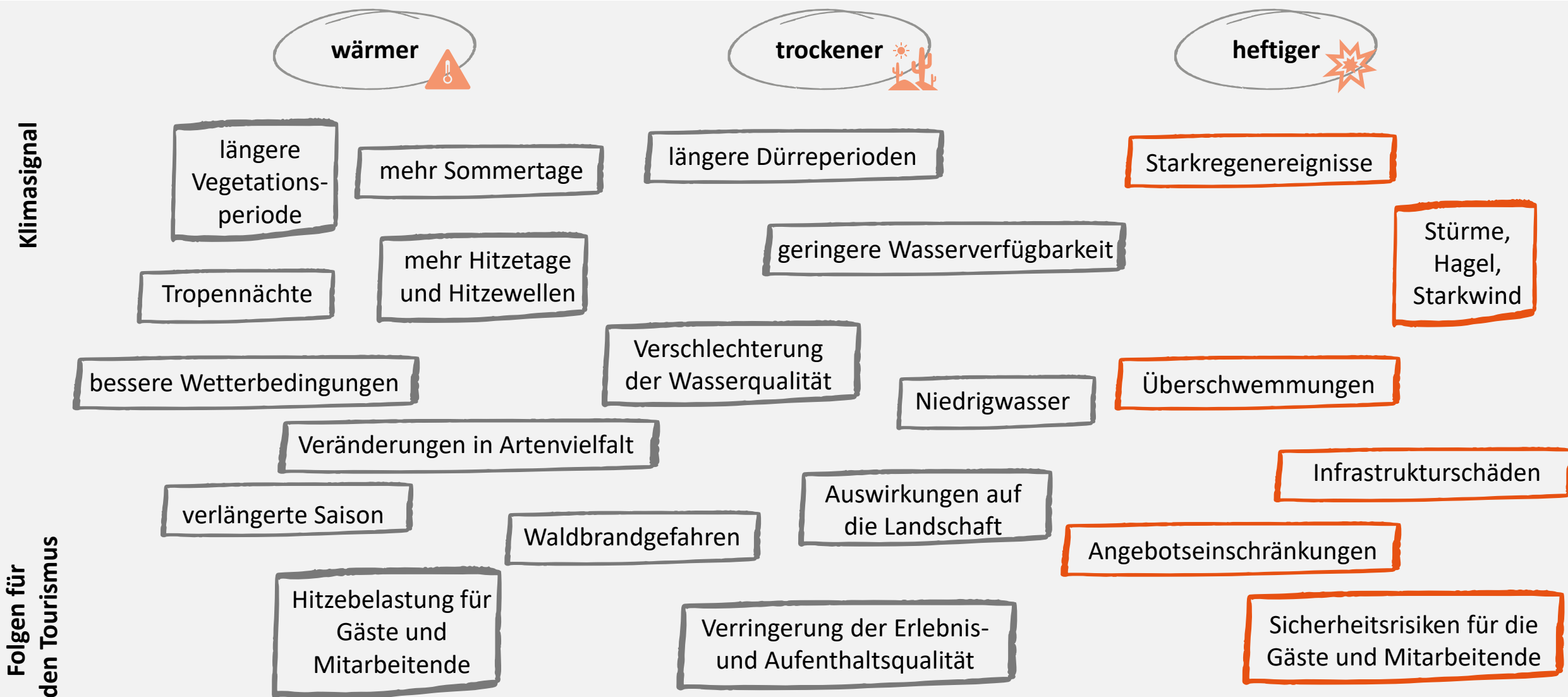


# Wassertourismus klimafit

- **Angebot anpassen:**
  - Boote mit geringem Tiefgang
  - Höhenverstellbare bzw. schwimmende Stege / mobile Rampen
  - Alternative Routen, Einstiegsstellen, Aktivitäten
- **Gäste informieren (verlässlich & aktuell):**
  - Sperrungen / Alternativrouten
  - Ampelsystem für Wasserqualität
- **Betrifft auch Betriebe am Wasser / in Wasser-Destinationen**



# Extremwetterereignisse



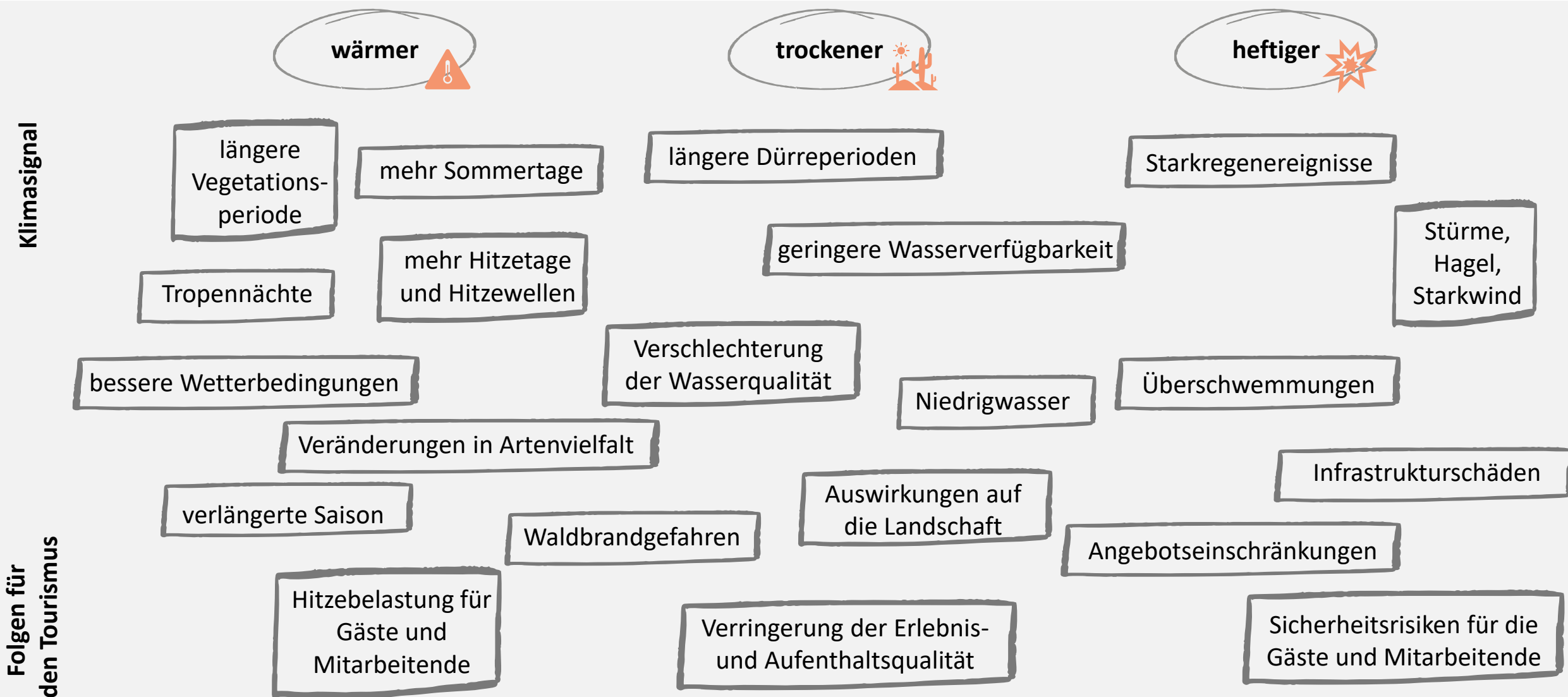


# Prävention

- **Gäste und Infrastruktur schützen:**
  - Warn-Apps nutzen und Prozesse abstimmen
  - Mobile Elemente befestigen
  - Hochwasservorsorge
- **Open-Air-Aktivitäten:**
  - Ersatzprogramm entwickeln
  - AGBs anpassen
- **Finanzielle Rücklagen (soweit möglich) aufbauen**
- **Versicherungen**

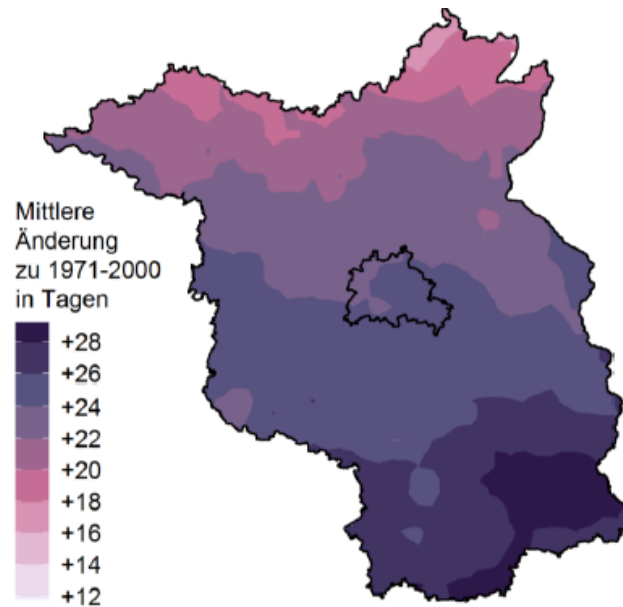


# Umfangreiche Auswirkungen



## Nicht alle sind den Risiken gleich ausgesetzt!

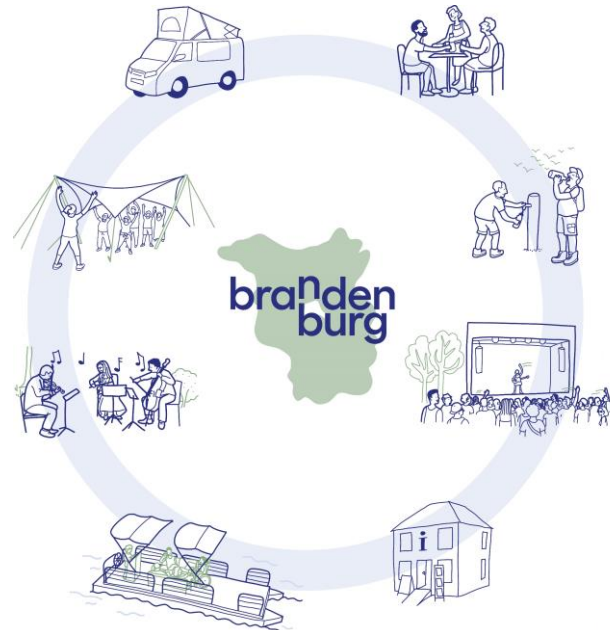
## Exposition



## Anzahl der Hitzetage

Quelle: Klimareport Brandenburg 2024

## Sensitivität



© TMB / Marie-Pascale Gafinen

## Anpassungsfähigkeit

- Wissen
- Erfahrung
- Ressourcen
- Vernetzung
- Motivation

## Klima-Selbstcheck

Woche 4 am 24.02.2026

# Gemeinsam statt allein

- Anpassungsfähigkeit stärken
- Wissen aufbauen und teilen
- Strukturen und Abläufe kennen
- Förderprogramme nutzen



© TMB / Marie-Pascale Gafinen



Dominika Mazurkiewicz | 29.01.2026

# Vielen Dank!

*Dieses Dokument ist Teil der  
Präsentation und ohne die mündliche  
Erläuterung unvollständig*

[www.bte-tourismus.de](http://www.bte-tourismus.de)

