



Nachhaltig orientiertes Saalfelden Leogang

Klimawandelanpassung als Chance

Thomas Wurzinger, Nachhaltigkeitsmanagement



Ganzjahresdestination

1 Mio Nächtigungen (D & AUT)

24.000 Einwohner

2 Gemeinden

Hohe 4 Stern Dichte, Familiengeführt

30 % Nächtigungen in Umweltzeichen Betrieben

70 % Bio Anteil Landwirtschaft

3,9 Tage Aufenthaltsdauer

15 Mitarbeiter:innen | 2 Büros

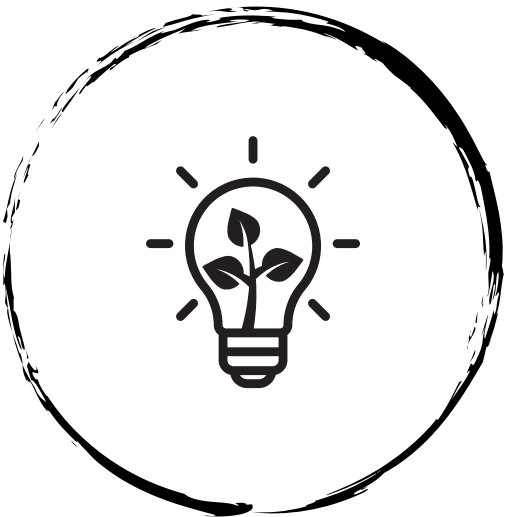


Struktur Tourismus Politisch

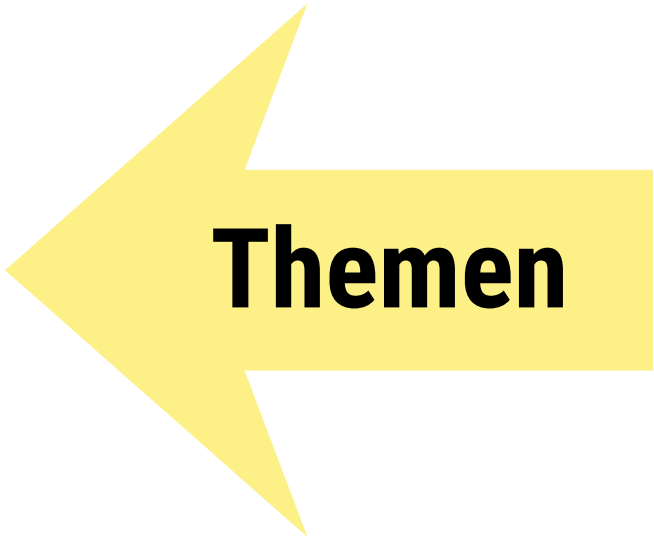
Kernteam

Marketingleitung

Geschäftsführung



Nachhaltigkeitsmanagement



Hannes Riedlsperger – Obmann TVB Saalfelden
Birgit Maier – Finanzreferentin TVB Saalfelden
Mag. (FH) Nadja Blumenkamp – Obfrau TVB Leogang
Kornel Grundner – Obmann Stv. TVB Leogang
Erich Rohrmoser – Bürgermeister Saalfelden
Josef Grießner – Bürgermeister Leogang

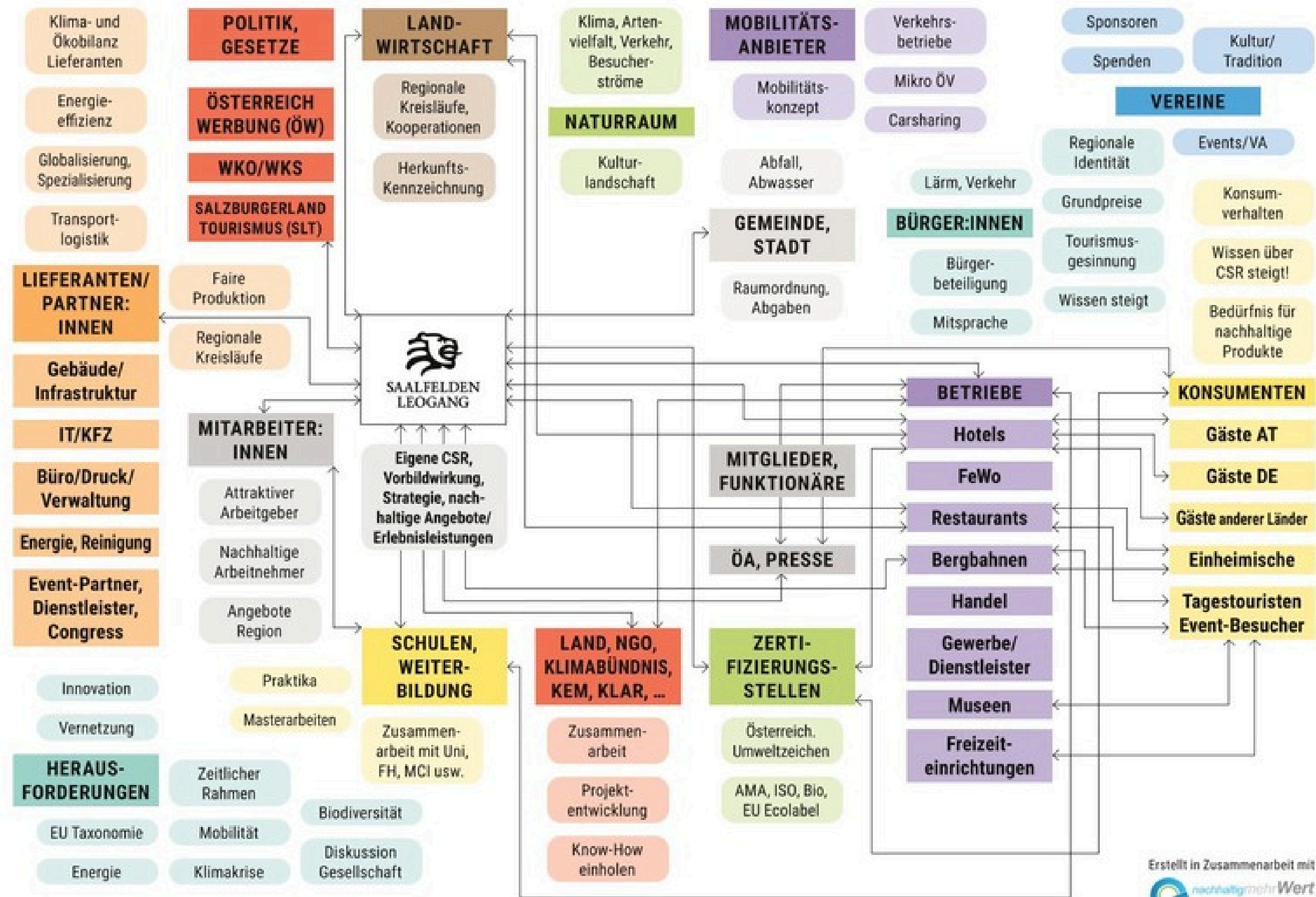


Hannes Riedlsperger – Obmann
Manfred Hirschbichler – Obmann Stellvertreter
Birgit Maier – Finanzreferentin
Bgm. Erich Rohrmoser – Vertreter Gemeinde
Vzbgm. Thomas Haslinger – Vertreter Gemeinde
Ingeborg Bernhard – Die Hindenburg
Kurt Schneider – Wedl Handels GmbH
Mag. Claus Candido – Candido Modehaus
Andreas Dank – Hotel Schörhof
Franz Oberschneider – Schiklub Saalfelden
Erich Nill – Gasthof Zur Brücke
Ferdinand Salzmann – beratende Funktion
Anton Göllner – beratende Funktion
Sigrid Auer – Vertretung der Landwirtschaft
Andreas Salzmann – Vertretung der Landwirtschaft



Mag. (FH) Nadja Blumenkamp – Obfrau
Kornel Grundner – Obmann Stellvertreter
Dir. Ing. Johann Riedlsperger – Finanzreferent
Bgm. Josef Grießner – Vertreter Gemeinde
Vzbgm. Elke Riedlsperger – Vertreter Gemeinde
Philipp Altenberger – Hotel Krallerhof
Mag. Christoph Schmuck – Hotel Forsthofgut
Hubert Oberlader – Hotel Priesteregg und mama thresl
Hannes Mitterer – Sport Mitterer
Christoph Hörl – Hotel Salzburger Hof
Elisabeth Madreiter – Hotel Der Löwe lebe frei
Untermoser Martina – Lehenbrandthof in Leogang
Perwein Rupert – Vertretung der Landwirtschaft
Sebastian Herzog – Vertretung der Landwirtschaft

CSR / NACHHALTIGKEIT IN DER WERTSCHÖPFUNGSKETTE, DIALOGGRUPPEN



LEGENDE

Dialoggruppen Dialog-Untergruppen Schlagworte Wechselwirkung

www.saalfelden-leogang.com/nachhaltigkeit

Erstellt in Zusammenarbeit mit
nachhaltig mehr Wert
 Beratung, Training & Organisationsentwicklung
 Sustainability & Innovation

GEFÜHLTE WAHRHEIT

Wann der Klimawandel die Menschen wirklich empört



- Wenn der aktuelle UN-Report eine Erderwärmung von 2,8 Grad vorhersagt
- Wenn der Skiurlaub schon gebucht ist, aber immer noch kein Schnee liegt

Süddeutsche Zeitung Magazin

***Klimawandel
rückt immer
Stärker in den
Mittelpunkt***

**47 % der
Unternehmen und
Mitarbeitenden sehen
Klimawandel,
Schneesicherheit und
Wetterextreme als
größte
Herausforderung der
Zukunft.**

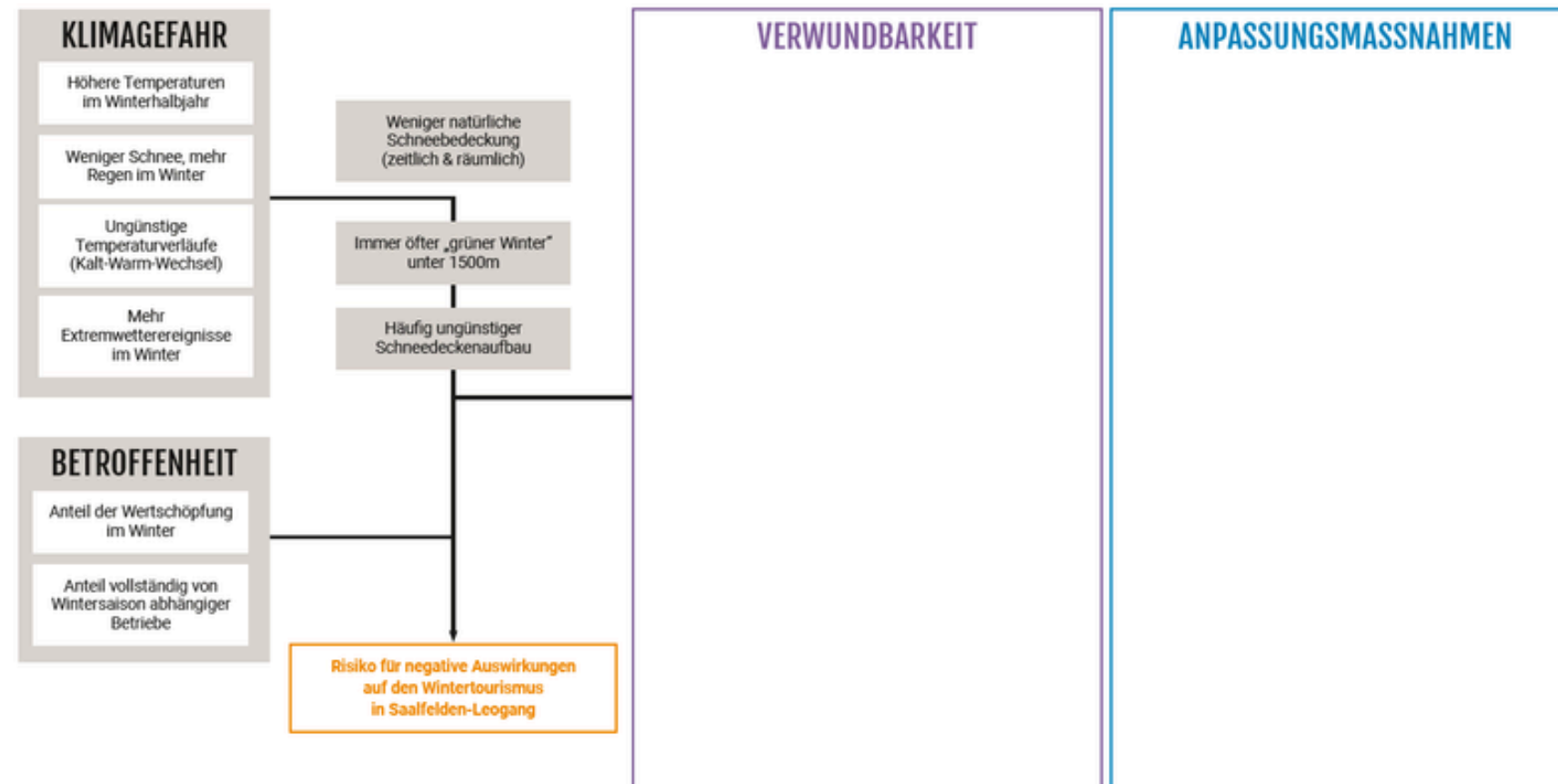


„ERFOLGREICHE ANPASSUNGS- MASSNAHMEN VEREINEN ZUKUNFTSFÄHIGKEIT, WIRTSCHAFTLICHKEIT UND AKZEPTANZ.“

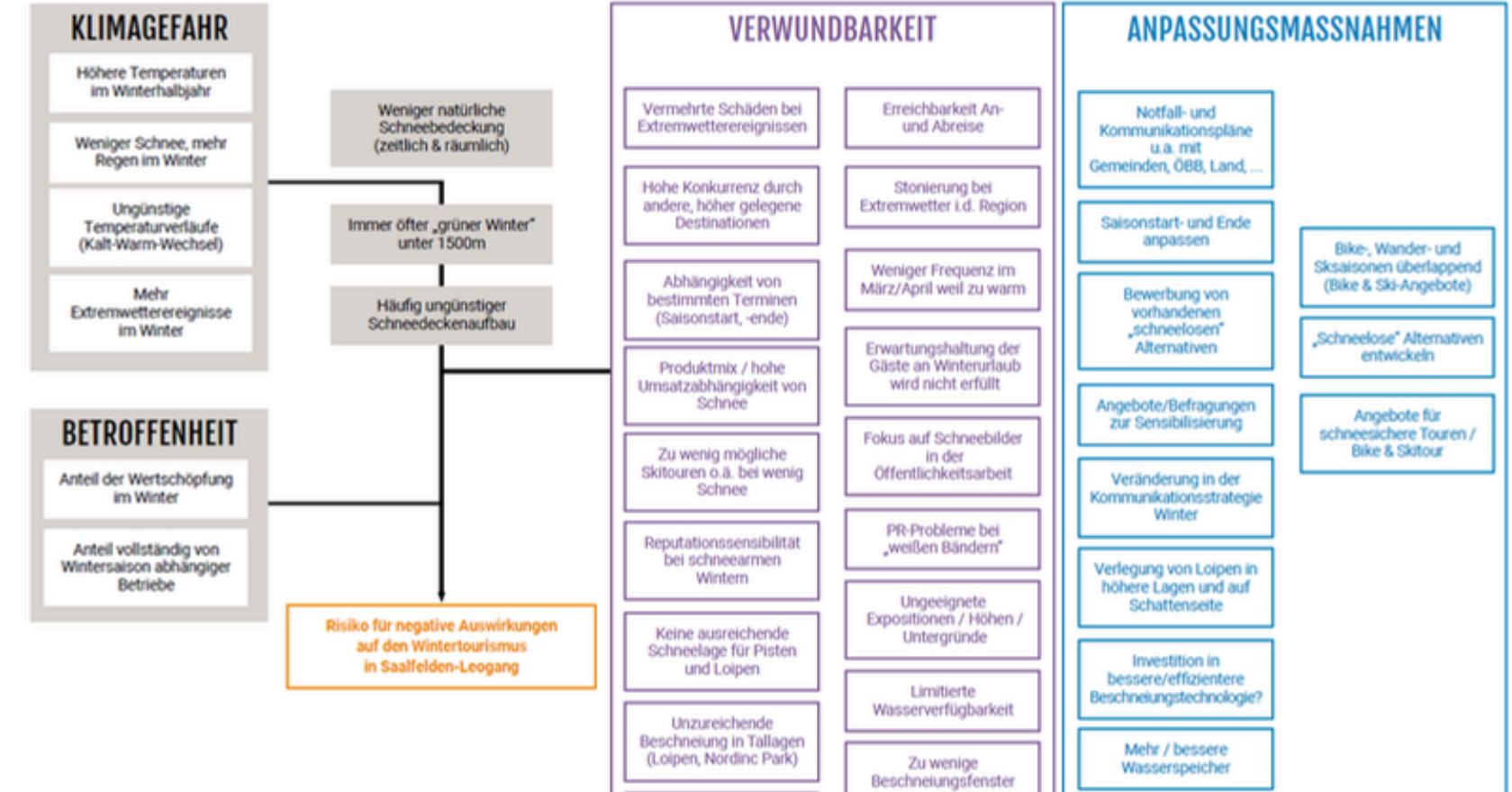
Robert Steiger, Universität Innsbruck



KLIMARISIKO FÜR DEN WINTERTOURISMUS



KLIMARISIKO FÜR DEN WINTERTOURISMUS



TOP

5

„BERG DER SINNE“ WINTERTAUGLICH MACHEN

Der Sinne Park an der Mittelstation der Asitzbahn ist im Sommer eine große Attraktion. Diesen u.a. unter Einbindung von Kunst und Handwerk oder mit beleuchteten Wanderwegen als schneefreien Publikums-magnet in die Wintersaison zu übertragen, könnte Familien und jene Zielgruppen ansprechen, denen die einzigartige Landschaft und gutes Wetter wichtig sind, die aber auch ohne Wintersport auskommen.

NEUE ANGEBOTE IN HÖHENLAGEN ENTWICKELN

Wenn wegen höherer Temperaturen der Schnee im Tal ausbleibt, braucht es Alternativen am Berg: Snowtubing, Höhenloipen oder Winterwanderwege sind denkbare Maßnahmen, um Tourist:innen mehr Abwechslung zu bieten und flexibel auf wetterbedingten Saisonstart und -ende reagieren zu können.

SCHUTZGEBIETE ERWEITERN

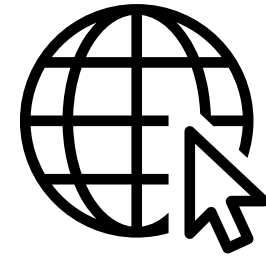
Die Einrichtung weiterer Schutzgebiete als Biosphären-, Natur- oder Nationalpark kann für die Entwicklung von sanftem Tourismus sorgen – mit den Bedürfnissen der Natur im Blick und die nachhaltige Ausrichtung der Tourismusregion glaubwürdig unterstreichend. Formate zur Wissensvermittlung und Naturbildung können integriert werden, um neue Zielgruppen anzusprechen.

KÜHLE OASEN EINRICHTEN

In der Zukunft erwarten uns deutlich mehr Hitzetage. An Radwegen oder entlang von Gewässern – also überall, wo sich Tourist:innen im Sommer aufhalten – braucht es daher klimafitte Rastplätze mit Trinkwasser und Beschattung.

BESUCHER:INNEN LENKEN

Der Klimawandel sorgt dafür, dass z. B. an heißeren oder schneefreien Tagen das dann noch nutzbare Angebot stärker überlaufen ist. Eine Anpassungsmaßnahme dafür könnte das Entwickeln einer App sein, die Tourist:innen besser verteilt.



Nützliche Links

Nachhaltig orientiertes Saalfelden Leogang - www.saalfelden-leogang.com/nachhaltigkeit

Projektseite Fokusjahre - www.saalfelden-leogang.com/fokusjahre

Austausch zum Thema Nachhaltigkeit - www.saalfelden-leogang.com/austausch

Nachhaltigkeitsleitfaden SalzburgerLand Tourismus - <https://newsroom.salzburgerland.com/nachhaltigkeit-leitfaden-fuer-destinationen/>

Checkliste für Destinationen SalzburgerLand Tourismus - https://newsroom.salzburgerland.com/wp-content/uploads/2023/12/Checkliste_Leitfaden-nachhaltigkeit-im-salzburger_tourismus_final.pdf

Green Claims Leitfaden Österreich Werbung - https://www.austriatourism.com/fileadmin/user_upload/Media_Library/NETA/Nachhaltigkeit/Leitfaden_Green_Claims_im_Tourismus_final.pdf

Green Washing Check Verein für Konsumenteninformation - <https://vki.at/greenwashing-check>

50 Best Practice Beispiele aus dem Tourismus Österreich Werbung - <https://www.austriatourism.com/nachhaltigkeit/nachhaltigkeit-in-oesterreich-touristische-vorreiterprojekte/>

Österreichisches Umweltzeichen für Destinationen - <https://www.umweltzeichen.at/de/tourismus/destinationen>

Gemeinwohlökonomie Bayern Tourismus - <https://tourismus.bayern/destinationsentwicklung/nachhaltige-destinationsentwicklung/>

Lebensraum LAB DNA Bericht Hypothesen - <https://www.umwelt-journal.at/lebensraummanagement-als-wegbereiter-fuer-nachhaltigen-tourismus-in-oesterreich/#:~:text=Das%20dna%20Lab%20Lebensraum%20wird,den%20Tourismus%20zukunftsfc3%A4hig%20zu%20gestalten.>

Vision T Österreichische Tourismus Strategie - <https://www.bmwet.gv.at/Themen/Tourismus/plan-t-weiterentwicklung.html#umfrage>

Klimawandelanpassung

Werkzeuge zur Klimaanpassung Tourismusnetzwerk Niedersachsen - <https://nds.tourismusnetzwerk.info/inhalte/klimawandel-nachhaltigkeit/klimawandel-und-tourismus/ergebnisse-klimawandel-anpacken/>

Klimaanpassung Tourismusnetzwerk Brandenburg - <https://tourismusnetzwerk-brandenburg.de/themen/themen-z/klimawandel/klimaanpassung>

Klima Roadmap Berlin Tourismus - <https://about.visitberlin.de/klima-roadmap>



in Kontakt bleiben